

Fauna & Flora elektronica

Jean Werts & Joke De Sutter



Joke De Sutter

orde *Isopoda* - Pissebedden

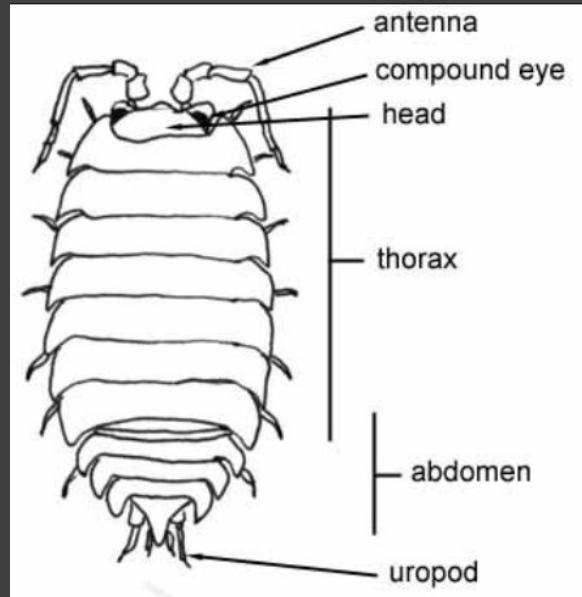
laatst bijgewerkt 14-03-2024

orde *Isopoda* - Pissebedden

Alfabetische index

orde *Isopoda* - Pissebedden families lage landen

Pissebedden fotoboek



De meeste pissebedden leven in zee en het zoete water. Een aantal soorten heeft de overstap naar het land gemaakt. Leven op het land vraagt wel speciale aanpassingen, zo zijn de poten stevig en onder het lichaam geplaatst. Landpissebedden leggen geen eieren maar broeden de embryo's in een broedbuidel tussen de poten uit. Zijn de jongen groot dan breekt de broedbuidel open en worden ze losgelaten.

Pissebedden halen adem via pleopodale longen, een soort kieuwlong die aan de onderkant van de laatste lichaamssegmenten ligt. Deze manier van ademen maakt pissebedden relatief gevoelig voor uitdroging. Om te kunnen groeien vervellen pissebedden regelmatig, eerst de achterste helft, dan de voorste helft.

Ze leven van dood blad, wortelharen, kiemplantjes, aas, paddenstoelen, schimmels, algen, achtergebleven aardappel op het veld en soms zelfs nat papier.

Bron: veldtabel landpissebedden.

Bibliografie

orde *Isopoda* – Pissebedden families lage landen

<i>Aegidae</i>	
<i>Anthuridae</i>	
<i>Arcturidae</i>	
<u><i>Armadillidiidae</i></u>	Oprollers
<u><i>Asellidae</i></u>	Zoetwaterpissebedden
<u><i>Bopyridae</i></u>	Garnalenbof
<i>Buddelundiellidae</i>	
<i>Cirolanidae</i>	
<i>Cylisticidae</i>	
<i>Cymothoidae</i>	
<i>Dajidae</i>	



orde *Isopoda* – Pissebedden families lage landen

<i>Entoniscidae</i>	
<i>Gnathiidae</i>	
<i>Halophilosciidae</i>	
<u><i>Idoteidae</i></u>	Zeepissebedden
<i>Janiridae</i>	
<u><i>Ligiidae</i></u>	Havenpissebed, Buispissebed
<i>Limnoriidae</i>	
<i>Munnidae</i>	
<u><i>Oniscidae</i></u>	Kelderpissebed
<u><i>Philosciidae</i></u>	Mospissebedden



orde *Isopoda* – Pissebedden families lage landen

<u><i>Platyarthridae</i></u>	Mierenpissebed & Kasborsteltje
<u><i>Porcellionidae</i></u>	Brede, Gladde, Ruwe, Berijpte en Zwartkoppissebed
<i>Sphaeromatidae</i>	
<i>Styloniscidae</i>	
<i>Trachelipodidae</i>	
<i>Trichiniscidae</i>	



familie *Armadillidiidae* – Oprollers soorten lage landen

<u><i>Armadillidium album</i></u>	Strandoproller
<i>Armadillidium depressum</i>	
<u><i>Armadillidium nasatum</i></u>	Neusoproller
<u><i>Armadillidium opacum</i></u>	Bosoproller
<u><i>Armadillidium pictum</i></u>	Kleuroproller
<u><i>Armadillidium pulchellum</i></u>	Prachtoproller
<u><i>Armadillidium vulgare</i></u>	Gewone oprolpissebed
<i>Armadillo officinalis</i>	Gewone kasoproller
<u><i>Eluma caelata</i></u>	Paarse oproller
<i>Reductoniscus costulatus</i>	Ribbeloprollertje



familie *Armadillidiidae* – Oprollers soorten lage landen

<i>Synarmadillo pallidus</i>	
<i>Venezilo parvus</i>	



familie *Asellidae* – Zoetwaterpissebed soorten lage landen

<u><i>Asellus aquaticus</i></u>	Zoetwaterpissebed
<i>Proasellus cavaticus</i>	
<i>Proasellus coxalis</i>	
<i>Proasellus hermallensis</i>	
<i>Proasellus meridianus</i>	



familie *Bopyridae* soorten lage landen

<i>Athelges pagun</i>	
<u><i>Bopyrus squillarium</i></u>	Garnalenbof
<i>Gyge branchialis</i>	
<i>Hemiarthrus abdominalis</i>	
<i>Ione thoracica</i>	
<i>Pleurocrypta microbranchiata</i>	
<i>Pleurocrypta porcelannaelongicornis</i>	
<i>Progebiophilus euxinicus</i>	
<i>Pseudione borealis</i>	
<i>Pseudione hyndmanni</i>	



familie *Idoteidae* - Zeepissebedden soorten lage landen

<u><i>Idotea balthica</i></u>	Gewone zeepissebed
<i>Idotea chelipes</i>	Brakwaterpissebed
<i>Idotea emarginata</i>	
<u><i>Idotea granulosa</i></u>	Gespikkelde zeepissebed
<i>Idotea linearis</i>	Staafpissebed
<i>Idotea metallica</i>	
<i>Idotea neglecta</i>	
<i>Idotea pelagica</i>	
<i>Synidotea laticauda</i>	Brede brakwaterpissebed



familie *Ligiidae* soorten lage landen

<i>Ligia exotica</i>	
<u><i>Ligia oceanica</i></u>	Havenpissebed
<i>Ligidium hypnorum</i>	Buispissebed



familie *Oniscidae* soorten lage landen

Oniscus asellus

Kelderpissebed



familie *Philosciidae* soorten lage landen

<i>Anchiphiloscia balssi</i>	Stekelpootje
<u><i>Philoscia affinis</i></u>	Bleke mospissebed
<u><i>Philoscia muscorum</i></u>	Mospissebed



familie *Platyarthridae* soorten lage landen

<u><i>Platyarthrus hoffmannseggii</i></u>	Mierenpissebed
<i>Trichorhina tomentosa</i>	Kasborsteltje



familie *Porcellionidae* soorten lage landen

<u><i>Porcellio dilatatus</i></u>	Brede pissebed
<u><i>Porcellio laevis</i></u>	Gladde pissebed
<u><i>Porcellio scaber</i></u>	Ruwe pissebed
<u><i>Porcellio spinicornis</i></u>	Zwartkoppissebed
<u><i>Porcellionides pruinosus</i></u>	Berijpte pissebed



Alfabetische index

A B C D E F G H I J K L

M N O P Q R S T U V W

X Y Z



A

Armadillidium album

Armadillidium nasatum

Armadillidium opacum

Armadillidium pictum

Armadillidium pulchellum

Armadillidium vulgare

Asellus aquaticus



B

Berijpte pissebed

Bleke mospissebed

Bopyrus squillarum

Bosoproller

Brede pissebed



E

Eluma caelata



G

Garnalenbof

Gespikkelde zeepissebed

Gewone opropissebed

Gewone zeepissebed

Gewone zoetwaterpissebed

Gladde pissebed



H

Havenpissebed





Idotea balthica

Idotea granulosa



K

Kelderpissebed

Kleuoproller



L

Ligia oceanica



M

Mierenpissebed

Mospissebed



N

Neusproller



O

Oniscus asellus

opropissebed (Gewone)



P

Paarse oproller

Philoscia affinis

Philoscia muscorum

Platyarthrus hoffmannseggii

Porcellio dilatatus

Porcellio laevis

Porcellio scaber

Porcellio spinicornis

Porcellionides pruinosus

Prachtoproller



R

Ruwe pissebed



S

Strandoproller



Z

zeepissebed (Gewone)

zoetwaterpissebed (Gewone)

Zwartkoppissebed



Bibliografie

<https://waarneming.nl/>

<https://waarnemingen.be/>

<https://www.nederlandsesoorten.nl/>

<http://www.eakringbirds.com/>

Zoekkaart pissebedden

Zoetwaterpissebedden



soortzoeker
Pissebedden in de tuin

