

Zeespinnen

24-01-2021



Nina Nympou
wikimedia commons

Jean Werts & Joke De Sutter

Klasse Zeespinnen - *Pycnogonida*

- [Alfabetische index](#)
- [Zeespinnen orde *Pantopoda*](#)

De slechts in zee levende zeespinnen vormen een uitgesproken merkwaardige groep van geledpotigen die nauw verwant is met de spinachtigen. Net als deze bezitten ze cheliceren en pedipalpen, maar ze onderscheiden zich door een heel andere lichaamsbouw. Daarom worden ze als eigen dierklasse naast de klasse van de spinachtigen geplaatst. Voor de cheliceren en pedipalpen ligt een zuignuit, die bij sommige soorten langer is dan het lichaam. Tussen de pedipalpen en het eerste pootpaar zit een extra segment met de zogenoemde eierdragers. Er kunnen 4, 5 of 6 paar poten ontwikkeld zijn, zodat er in totaal maximum 9 paar ledematen kunnen voorkomen. Vaak is er echter sprake van deformaties, waarbij bv. de cheliceren en pedipalpen of, zoals in de meeste gevallen bij de vrouwtjes, de eierdragers zijn gereduceerd. Merkwaardig is ook de reductie van het hele achterlichaam, waarvan slechts een klein stompje is overgebleven op het achtereind, evenals het feit dat de windingen van de darmen en enkele andere organen tot in de punten van de poten reiken. Van de wereldwijd ongeveer duizend soorten zijn er zo een zeven soorten langs de Nederlandse kust te vinden.

- [Bibliografie](#)



Orde *Pantopoda* families alfabetisch

[Ammonotheidae](#)

[Callipallenidae](#)

[Endeidae](#)

[Nymphonidae](#)

[Phoxichilidiidae](#)

[Pycnogonidae](#)



Familie *Ammotheidae* genera alfabetisch

[Achelia](#)

Ammothea

[Ammothella](#)



Genus *Achelia*

[*Achelia echinata*](#)

Stekelzeespin

Achelia laevis



Genus *Ammothella*

[*Ammothella longipes*](#)



Familie *Callipallenidae* genera alfabetisch

Callipallene



Familie *Endeidae genera alfabetisch*

[Endeis](#)



genus *Endeis*

[Endeis spinoza](#)

Gedoornde zeespin



Familie *Nymphonidae* genera alfabetisch

[Nymphon](#)



genus *Nymphon*

<u><i>Nymphon brevirostre</i></u>	Rode zeespin
<u><i>Nymphon gracile</i></u>	Sierlijke zeespin
<i>Nymphon rubrum</i>	



Familie *Phoxichilidiidae* genera alfabetisch

[Anoplodactylus](#)

[Phoxichilidium](#)



genus *Anoplodactylus*

[*Anoplodactylus petiolatus*](#)

[*Anoplodactylus pygmaeus*](#)



genus *Phoxichilidium*

[Phoxichilidium femoratum](#)

Phoxie



Familie *Pycnogonidae* genera alfabetisch

[Pycnogonum](#)

Michelinmannetje



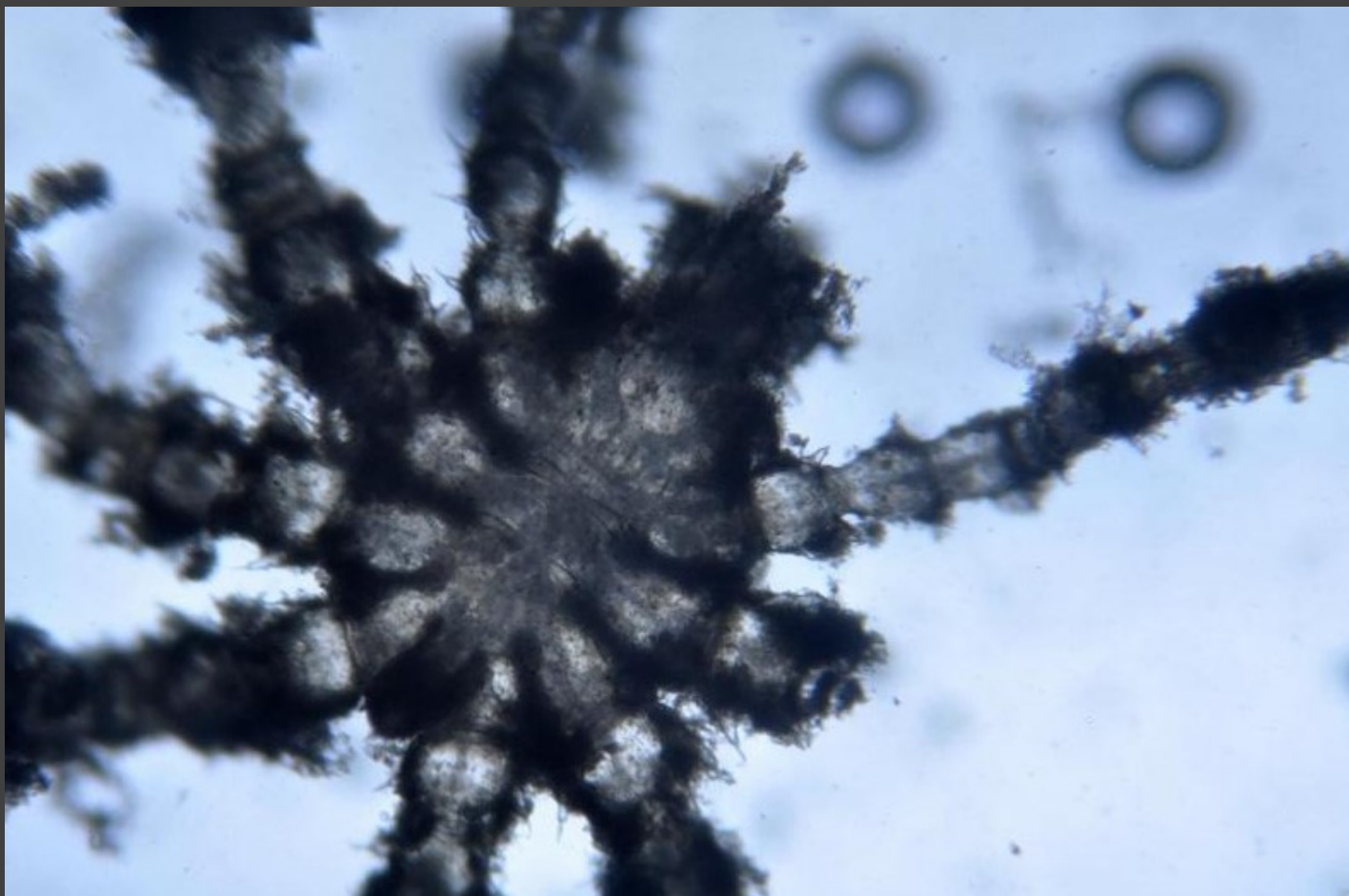
genus *Pycnogonum*

[*Pycnogonum litorale*](#)

Michelinmanneltje




Achelia echinata
Stekelzeespinn



Achelia echinata

Stekelzeespinn

 APHOTOMARINE

 **Waarnemingen.be**

 **Waarneming.nl**

Marine Species
Identification Portal

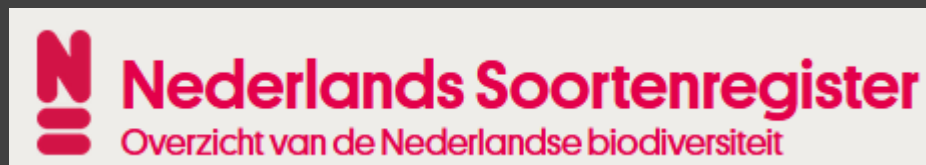
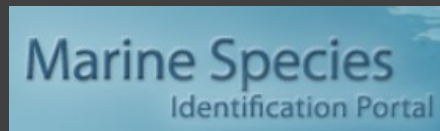
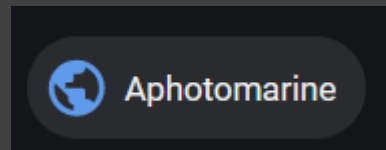
 **Nederlands Soortenregister**
Overzicht van de Nederlandse biodiversiteit



Ammothella longipes



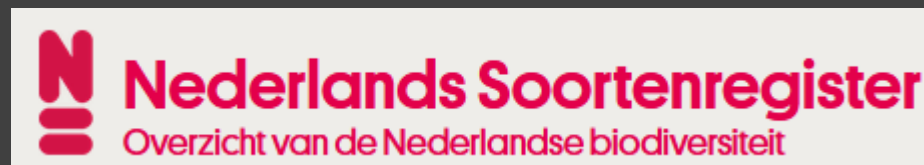
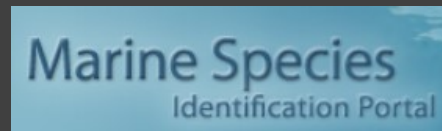
Ammothella longipes



Anoplodactylus petiolatus



Anoplodactylus petiolatus



Anoplodactylus pygmaeus



Lehmann T, Heß M, Melzer R wikimedia commons

Anoplodactylus pygmaeus

Marine Species
Identification Portal



Galerie du Monde des insectes



APHOTOMARINE



Waarnemingen.be



Nederlands Soortenregister
Overzicht van de Nederlandse biodiversiteit



Endeis spinosa
Gedoornde zeespin



Endeis spinosa

Gedoornde zeespin

**NATURE
TODAY**


31-08-2014 De Gedoornde zeespin: een
nieuwe autochtone Nederlandse soort

 **Waarnemingen.be**

 **Waarneming.nl**

Marine Species
Identification Portal

Mer et littoral
European Marine Life

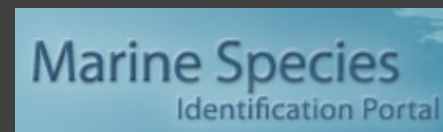
 **APHOTOMARINE**

 **Nederlands Soortenregister**
Overzicht van de Nederlandse biodiversiteit



Nymphon brevirostre

Rode zeespin



Nymphon gracile
Sierlijke zeespin



Nymphon gracile

Sierlijke zeespin

- Zeespin. Mariene soort. Tot 8 mm, poten tot 15 mm. Grijswit met donkere lengtebanden op de poten. Het lichaam is zeer tenger, met 4 paar zeer lange, uit 10 geledingen bestaande poten met aan de uiteinden haakjes. Kop met zuigslurf, daarnaast minieme tasters en nog een paar zeer korte schaarpoten met kleine bolle schaaftjes. Taster met vijf segmenten waarvan het laatste segment net zolang is als het op één na laatste segment. Het voorste paar looppoten dient als eidragers. Vooral in Zeeland.
- **Afmetingen:** Tot 8 mm lang, de poten tot 15 mm.
Kleur: Grijswit met donkere lengtebanden op de poten.
Vorm: De Slanke zeespin heeft een tenger lichaam, met 4 paar zeer lange poten. Aan de kop zit een zuigslurf.
Poten: De poten zijn zeer lang, ruim twee keer de lengte van het lijf, met aan de uiteinden haakjes. Ze bestaan uit 10 geledingen. Naast de zuigslurf op de kop zitten minieme tasters en een paar zeer korte schaarpoten met kleine bolle schaaftjes. Het voorste paar looppoten dient als eidragers. Het dier kan tot 10.000 eieren meenemen.



Nymphon gracile

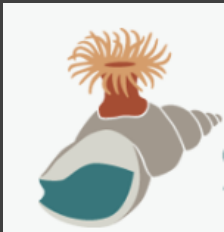
Sierlijke zeespin

- Slanke zeespinnen leven in het kustgebied, o.a. in poeltjes in het litoraal en sublitoraal tot een diepte van enkele meters. Ze eten zachte ongewervelden zoals poliepen en mosdiertjes. De Slanke zeespin is actiever en zwemt ook meer dan andere zeespinnen.
- Te verwarren met:
 - Rode zeespin *Nymphon brevirostre*. Tasters (palpen) met vijf segmenten waarvan het laatste segment twee keer zolang is als het op één na laatste segment.
 - Zebrazeespin *Ammonthea hilgendorfi*. Tasters (palpen) met negen segmenten.



Nymphon gracile


Sierlijke zeespin




Marine Species
Identification Portal

Mer et littoral
European Marine Life

British Marine Life Pictures

 APHOTOMARINE

 The Marine Flora & Fauna of Norway

 **Waarnemingen.be**

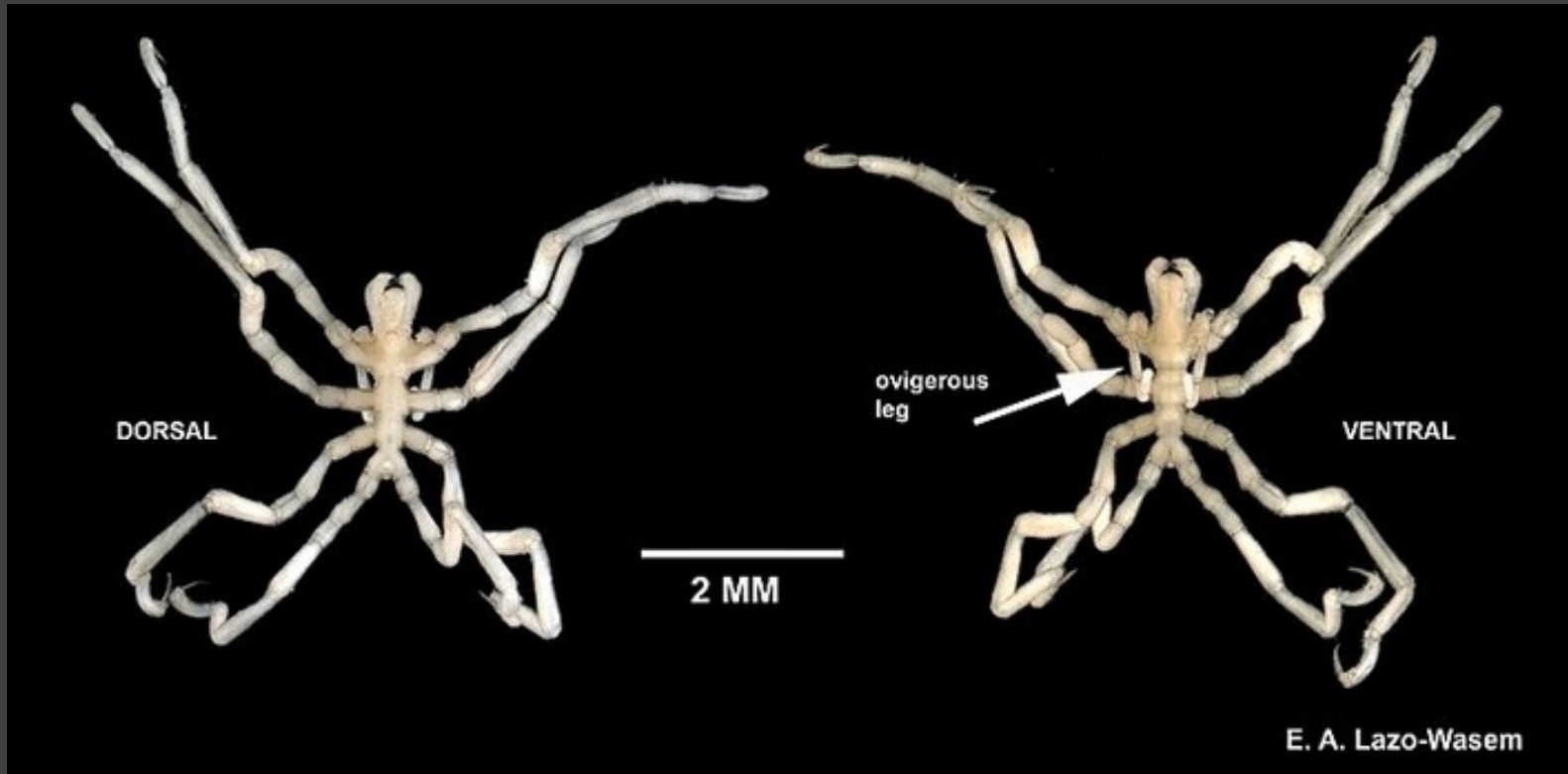
 **Waarneming.nl**

 **Nederlands Soortenregister**
Overzicht van de Nederlandse biodiversiteit



Phoxichilidium femoratum

Phoxie




Wikimedia commons

Phoxichilidium femoratum

Phoxie



 inverts.wallawalla.edu

 Waarnemingen.be

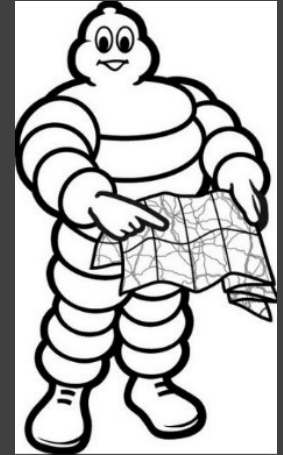
 Waarneming.nl

Marine Species
Identification Portal

 **Nederlands Soortenregister**
Overzicht van de Nederlandse biodiversiteit



Pycnogonum littorale Michelinmanneltje



Pycnogonum litorale

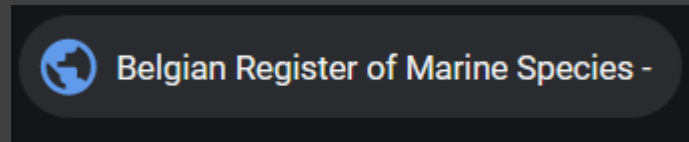
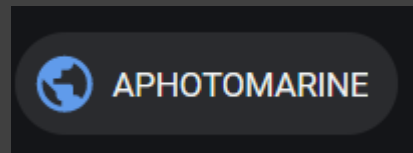
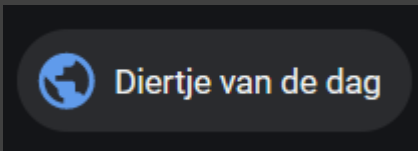
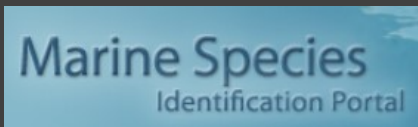
Michelinmanneltje

- Het **michelinmanneltje** (*Pycnogonum litorale*) is een zeespin uit de familie *Pycnogonidae*. De Nederlandse naam verwijst naar het gedrongen uiterlijk en de lichte tot witte kleur, waardoor de zeespin met enige fantasie lijkt op de beroemde mascotte van bandenfabrikant Michelin.
- Het michelinmanneltje wordt ongeveer twee centimeter lang en heeft in vergelijking met andere zespinnen vrij korte en gedrongen poten. Manneltjes zijn van de vrouwtjes te onderscheiden doordat ze speciale poten hebben om de eieren te dragen, de ovigeren. Bovendien blijven ze kleiner dan vrouwtjes en hebben een donkerder kleur. Aan de voorzijde is een slurfachtig orgaan gelegen, waarmee de zeespin zijn prooien uitzuigt. Dit zijn vooral zeeanemonen, zoals de zeeanjelier (*Metridium senile*).
- Het michelinmanneltje komt voor in koudere zeeën in het noordoostelijke deel van de Atlantische Oceaan. De zeespin kan ook langs de Nederlandse kust worden aangetroffen maar is hier niet algemeen.
- Bron: wikipedia



Pycnogonum litorale

Michelinmannetje



Alfabetische index

- A B C D E F G H I
J K L M N O P Q
R S T U V W X Y Z



A

- *Achelia echinata*
- *Ammothella longipes*
- *Anoplodactylus petiolatus*
- *Anoplodactylus pygmaeus*



B



C



D



E

- *Endeis spinoza*



F



G

- Gedoornde zeespinn



H





J



K



L



M

- Michelinmannelje



N

- *Nymphon brevirostre*
- *Nymphon gracile*



O



P

- *Phoxichilidium femoratum*
- Phoxie
- *Pycnogonum litorale*



R

- Rode zeespin



S

- Sierlijke zeespin
- Stekelzeespin



T



U



V



W



X



Z



Bibliografie

- Stichting ANEMOON
- Strandwerkgroep
- Soortenbank.nl
- Spinnen van Europa Heiko bellmann
- Nederlands soortenregister
- Waarnemingen.be
- Waarneming.nl

